



創 立 1993年12月1日
 事務局 〒286-0106 成田市取香 500
 ホテル日航成田
 TEL/FAXL 0476-24-5044
 例会場 ホテル日航成田内
 TEL 0476-32-1144

成田コスモポリタンロータリークラブ週報



2020～2021年度 国際ロータリーのテーマ
 ロータリーは機会の扉を開く

【 会長 ホルガー・クナーク 】

成田コスモポリタンRCターゲット
 「機会をとらえ、Take an action!」

〔会長：藤崎 政弘〕

第 1291 回 例 会

令和2年9月2日（水）

《ロサンゼルス街の様子と

カリフォルニアワイン》

- ◇ 点 鐘 藤崎 政弘 会長
- ◇ 国 歌 斉 唱 君 が 代
- ◇ ロータリーソング 奉 仕 の 理 想
- ◇ 四つのテストの歌

- ◇ お客様紹介 AMERICA TRAVEL FACTORY,LLC.Manager Tomoko Oki 様
(Zoom 参加)

◇ ニコニコ BOX

- ・萩原 康宏 会員

《こんにちは。宣伝をさせていただきます。銚子電鉄の経営は以前から厳しかったのですが、コロナ禍で更に厳しくなりました。今回クラウドファンディングとして制作された映画「電車をとめるな」を「成田空港温泉 空の湯」で上映する事となりました。9月5日（土）の2時から毎日2回、9月中の上映予定です。初日の13時半から、銚子電鉄の竹本社長がいらっしゃって、撮影秘話などをお話して下さります。入場料は2,000円でほとんどが寄付ですが、記念品も有りますので、是非いらしてください。また、このあとは、私のいとこの卓話がありますので、それもどうぞよろしくお願ひいたします。》



◇ 結婚記念日紹介

鳥海直樹 会員 ≪9月 4日≫ 大和田宜詳 会員 ≪9月 8日≫

◇ 誕生日紹介

横山英樹 会員 ≪9月 2日≫
大和田宜詳 会員 ≪9月 8日≫
飯島一扶 会員 ≪9月10日≫
戸村正宏 会員 ≪9月10日≫
城之内利彦 会員 ≪9月15日≫
堀越晃 会員 ≪9月21日≫



◇ 会長挨拶 藤崎政弘 会長

会員の皆さん、こんにちは。9月に入りました。まだまだ残暑厳しくまた、台風シーズンでもあります。気を付けて過ごして行きましょう。

さて、ロータリーでは、今月9月は、ロータリーの6つの重点分野のうちの一つである「基本的教育と識字率向上月間」であります。少し調べて、考えてみましたので報告させていただきます。読み書きのできない15歳以上の数は、世界に約7億7500万人。これは全世界の成人の17%にあたるそうです。(世界の15歳以上の6人に1人)しかも、学校に通っていない子供は世界に6700万人いると言われています。

日本では、義務教育もあり、初等教育の就学率は男女ともに100%で、世界でも上位ですが、世界では80%に満たない国や地域が多々あります。識字率の低さはその国や地域の教育水準に大きく関わっている為、識字や計算能力を高めていかねばなりません。読み書き計算ができないと、危険が認識できない、計算ができないと就職できない・騙される、仕事を選ぶことができない、社会から取り残される等、様々な悪循環を招いてしまいます。そのような国や地域の発展は望めないと思います。全ての子供達に教育を受ける機会を平等に与え、文字の読み書きができる事を増やすことが、環境に変化をもたらし、将来の貧困からの脱出を促して、国や世界経済の発展にもつながるのだと確信します。当クラブの行っているカンボジアの母子支援も、将来的には識字率向上に繋げていければと思います。

本日の例会は、米国のLA (Los Angeles) からリモートで American Travel Factory の大木智子様から、「ロサンゼルス街の様子とカリフォルニアワイン」と題し、卓話を頂きます。今までかつてない例会となりますが、楽しみにしておりました。ロスは何度も訪れていますしワイン好きの私としては、大変興味をもっておりますし、コロナ禍で旅に出られない分、空想を働かせながら現地にいるような体験をさせていただきたいと思います。よろしく願いいたします。

以上会長挨拶とさせていただきます。有難うございました。

◇ 委員会報告

◎ 前年度クラブ研修委員会 片岡孝治 委員長

皆さんこんにちは。お手元に『知っていますか』成田コスモポリタン RC 会員の心得』をお渡し致しました。これは前クラブ研修委員会と高木前幹事の協力のもと、飯島一扶会員の会社で作成を致しました。



3年ごとに手続き要覧の変更や当クラブの行事の増加などがあり、今回改訂いたしました。是非読んでいただければと思います。特に近年入会の会員の方にはお目を通していただければと思います。2020年6月発行という事で、2ページの地区グループの編成について変更があり、当地区には多古ロータリークラブが加わり6クラブから7クラブとなり第10グループから第9グループと再編成になります。グループの再編成は来年7月1日より施行となります。

◇ 幹事報告 岩澤 弘 幹事

■回覧：・記念切手「日本のロータリー100周年」発行のお知らせ
・富里 RC 週報

■例会案内・変更：・成田 RC, 印西 RC, 八街 RC 例会変更のお知らせ

■その他：

- ・ガバナー月信9月号の配布
- ・ニューモラル9月号の配布
- ・「知っていますか」成田コスモポリタン RC 会員の心得の配布
- ・川島健太郎会員名簿 貼り付用
- ・ガバナー月信には、石川会員・片岡会員の財団寄付、石川会員の米山奨学会寄付、高木会員の
新ロータリアンの紹介が載っています。また、出席・会員数報告で当クラブは会員数 72 名とな
っており、県内地区内では千葉 RC に次ぐ巨大クラブとなりますが、出席率が 61.72%と悩ましい数
字となっておりますので、皆様には例会出席の励行をお願いいたします。
- ・先週回覧の「ロータリーの基礎知識」を 1000 円で販売しますので、希望者は事務局までお願い
します。
- ・本日例会終了後、9月の理事会を開催致します。

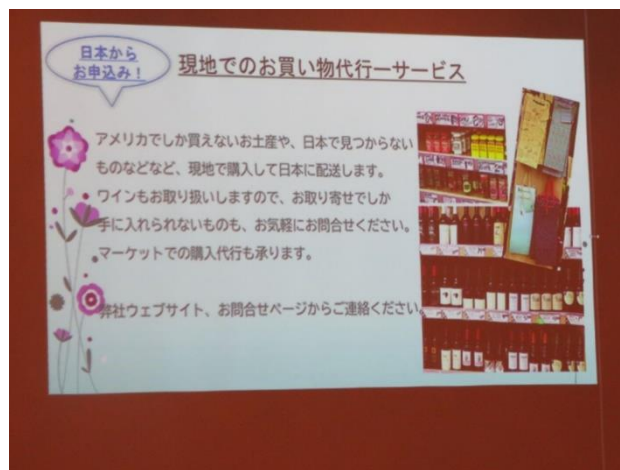
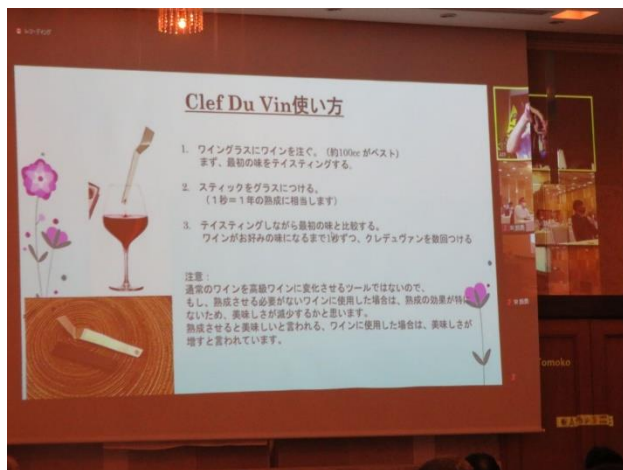


卓 話 「ロサンゼルス街の様子とカリフォルニアワイン」

AMERICA TRAVEL FACTORY,LLC.Manager Tomoko Oki 様

ロサンゼルスにいらっしゃる American Travel Factory の大木智子様から、Zoom にて卓話をいただきました。





◇ 点 鐘 藤崎 政弘 会長

◇ 出席報告 *メーキャップは前後2週間です。

| | 日 付 | 会員数 | 免 除 | 出 席 | 欠 席 | M U | 出 席 率 | 補 正 出 席 率 |
|-------|-------|-----|-----|-----|-----|-----|--------|-----------|
| 前々回修正 | 8月19日 | 72名 | 5名 | 35名 | 30名 | 3名 | | 55.88% |
| 本日例会 | 9月2日 | 72名 | 5名 | 41名 | 30名 | 0名 | 57.75% | |

・成田コスモポリタンロータリー・クラブ事務局

〒286-0106 成田市取香 500 ホテル日航成田内 TEL/FAX 0476-24-5044

・例会場 ホテル日航成田内 TEL 0476-32-1144 FAX 0476-32-0022