



創立 1993年12月1日
 事務局 〒286-0106 成田市取香 500
 ホテル日航成田
 TEL/FAXL 0476-24-5044
 例会場 ホテル日航成田内
 TEL 0476-32-1144

成田コスモポリタンロータリークラブ週報



2024～2025年度 国際ロータリー会長のテーマ
 ロータリーのマジック

【会長 ステファニー A. アーチック】

成田コスモポリタンRCターゲット
Let's enjoy our own club activity!
 (我々独自のクラブ活動を楽しみましょう)

〔会長：横山 英樹〕

第1457回例会

令和6年10月16日(水)

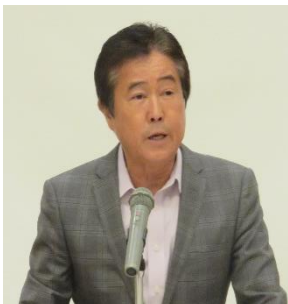
《 会 員 卓 話 》

担当：クラブ運営統括委員会 大木 裕信 副委員長補佐・竹内 紀之 会員・成尾 正行 会員

- ◇ 点 鐘 横山 英樹 会長
- ◇ ロータリーソング 奉仕の理想
- ◇ 四つのテストの唱和 大木 裕信 会員

- ◇ お客様紹介 なし
- ◇ ニコニコBOX なし

◇ 会長挨拶 横山 英樹 会長



皆さん、こんにちは。昨日より総選挙運動が始まりました。10区は前議員の引退で選挙戦は混とんとなりそうです。選挙では毎回投票率の低さが話題となります。弊社の社員もご多分に漏れず、ほとんど棄権しているようです。選挙への無関心が大きな問題だと感じます。私が初めて選挙に行ったのは1980年で大学生の時です。そのときは大平元首相が急逝し、吊い合戦で自民党が盛り上がったうえに、投票日が大雨で投票率が下がり、自民党が大勝した選挙です。ずぶぬれになりながらも投票に行ったことを今でも覚えています。以来、投票を棄権したことは一度もないのですが、残念ながら成田市、特に私が住むニュータウ

ンの投票率の低さには嘆息しています。

さて本日は会員卓話と9月からスタートした赤ちゃん食堂のご紹介をします。この活動に理事のメンバーを中心にヘルパーとして参加することになりました。まず先月の24日に藤崎副幹事が、先週の8日には城之内幹事が参加してくれました。詳細は後程動画をお見せしながら、ご説明いただきます。何度かお話ししましたが、今回の活動は当ロータリークラブの身近な地域に対し、自らが中心となって参加する初の支援活動になります。私自身も今回このような活動があったことを初めて知ったので、あまり偉そうなことは言えませんが、結構思いもよらないところに支援が必要なのだと思います。私たちの世代には当たり前だと思っていたことが、決してそうではないこと。今の若い人たちは様々な文明の利器に恵まれて育っていますが、我々とは周りの環境が違いすぎるので、我々が抱く古い認識や固定観念を排さないといけないことなどを学びました。この活動は来年3月迄計画されています。月2回火曜日と金曜日に実施されます。毎回理事が交代でお手伝いをいたしますが、その際には必ず会員をお一人誘っていただくようお願いしています。お誘いを受けた会員はぜひご協力ください。10時から13時くらいまでの時間に、配膳準備や赤ちゃんの世話のヘルプ、また昼食を一緒にとりながら若いお母さんたちの悩みを聞く、など貴重な体験ができます。次年度も地区補助金を申請する予定ですので、是非皆さんにも支援活動へのご参加をお願いします。また来週は赤ちゃん食堂を開催している、Family Partner Chill 代表の松田さんをお招きしています。次週もぜひ例会にご参加いただき、この活動に対するご理解を深めていただけたら幸いです。以上で会長挨拶といたします。

◇ 委員会報告その他

◎ 新入会員認証式

荒井亮一会員の入会認証式が行われ、横山英樹会長より会員証およびネームプレートとバッジが贈呈されました。



・荒井 亮一 会員より一言



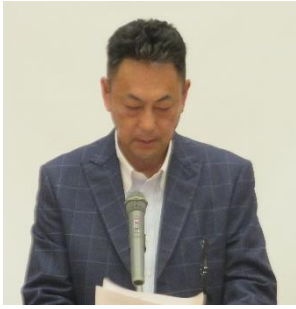
こんにちは。荒井亮一と申します。
若輩者ですがどうぞよろしくお願い致します。

◎ Aチームホームミーティングについて Aチームリーダー高木 正尊 会長エレクト



11月6日(水)にAチームホームミーティングを予定しております。
Aチームの皆様へのご案内を近日中にいたしますのでどうぞよろしくお願い
いたします。

◇ 幹事報告 城之内 利彦 幹事



- 回 覧：なし
- 例会案内・変更：白井RC
- その他：10月理事会報告

Family Partner Chill 赤ちゃん食堂支援報告：藤崎 祥弘 副幹事



9月24日に藤崎祥弘副幹事、10月8日に城之内利彦幹事が成田市栄町にある赤ちゃん食堂へ訪問支援をした報告会を行いました。今後、役員理事が中心となり定期的に支援を行う予定としております。



会 員 卓 話

総合警備保障株式会社 成田支社 支社長 川島 健太郎 会員



会社概要

社名	総合警備保障株式会社
本社	東京都港区元赤坂1-6-6
設立	1965年7月16日
事業所	本社・10地域本部・64支社・37支店・258営業所
社員数	連結 39,039人、単体 12,041人



法人向けサービス



個人向けサービス



東証登録業務



警備輸送業務



総合管理・防災事業



介護事業

ALSOK成田支社のエリアマップ

6



地図の右半分
 ・西側は佐倉市から
 ・東側は銚子市、
 ・南側は勝浦市まで。

1支社、4営業所、13待機所で運用

平成4年に千葉支社成田営業所から成田支社に昇格した。

千葉県治安ランキング2023

犯罪種別	千葉県順位	千葉県	全国
ひったくり	2位 (↑10位)	73千人に1件	176千人に1件
事業所等への侵入盗	4位 (↓3位)	169事業所に1件	318事業所に1件
自動車盗	4位 (↓2位)	5,655台に1件	13,656台に1件
特殊詐欺	4位 (↓3位)	1,375人に1件	2,368人に1件
住宅侵入盗	6位 (←6位)	2,457戸に1件	3,977戸に1件
自転車盗	6位 (↓5位)	859人に1件	977人に1件
強盗	7位 (↓5位)	100千人に1件	110千人に1件
殺人	9位 (↑13位)	134千人に1件	148千人に1件
強制わいせつ	9位 (↑12位)	13,688人に1件	14,332人に1件
すり	18位 (↑19位)	287千人に1件	113千人に1件
強制性交等	23位 (↓18位)	52,305人に1件	40,559人に1件
放火	30位 (↑31位)	243千人に1件	161千人に1件

社会福祉法人保目福祉会成田保育園 理事長・園長 高木 正尊 会長エレクト



社会福祉法人立保育園を運営をしている高木です。第2次ベビーブームと言われた1970年代、1年間の出生数は200万人。これをピークに徐々に減り続け、2023年は72万人。少子化ならぬ超少子社会となりました。出生減少から国は出生率を高めるための施策として、子どもを産み育てやすい社会構想に傾注してきましたが、なぜか出生率は低くなり続けています。その要因はさまざまに挙げられています。

また、子育て支援策の拡充による子育て依存、親の子育て力低下傾向もあるように思えます。「こどもまんなか社会」はとても良いことですが、その主人公は誰なのか、見誤ることがないようにしなければならぬと感じます。みなさまに投げかけをさせていただき卓話といたします。



◇ 点 鐘 横山 英樹 会長

☆ 本日の料理



◇ 出席報告 *メーキャップは前後2週間です。

	日付	会員数	免除	出席	欠席	M U	出席率	補正出席率
前々回修正	10月2日	69名	9名	34名	26名	4名		59.38%
本日例会	10月16日	69名	9名	34名	28名	4名	57.58%	

・成田コスモポリタンロータリー・クラブ事務局

〒286-0106 成田市取香 500 ホテル日航成田内 TEL/FAX 0476-24-5044

・例会場 ホテル日航成田内 TEL 0476-32-1144 FAX 0476-32-0022